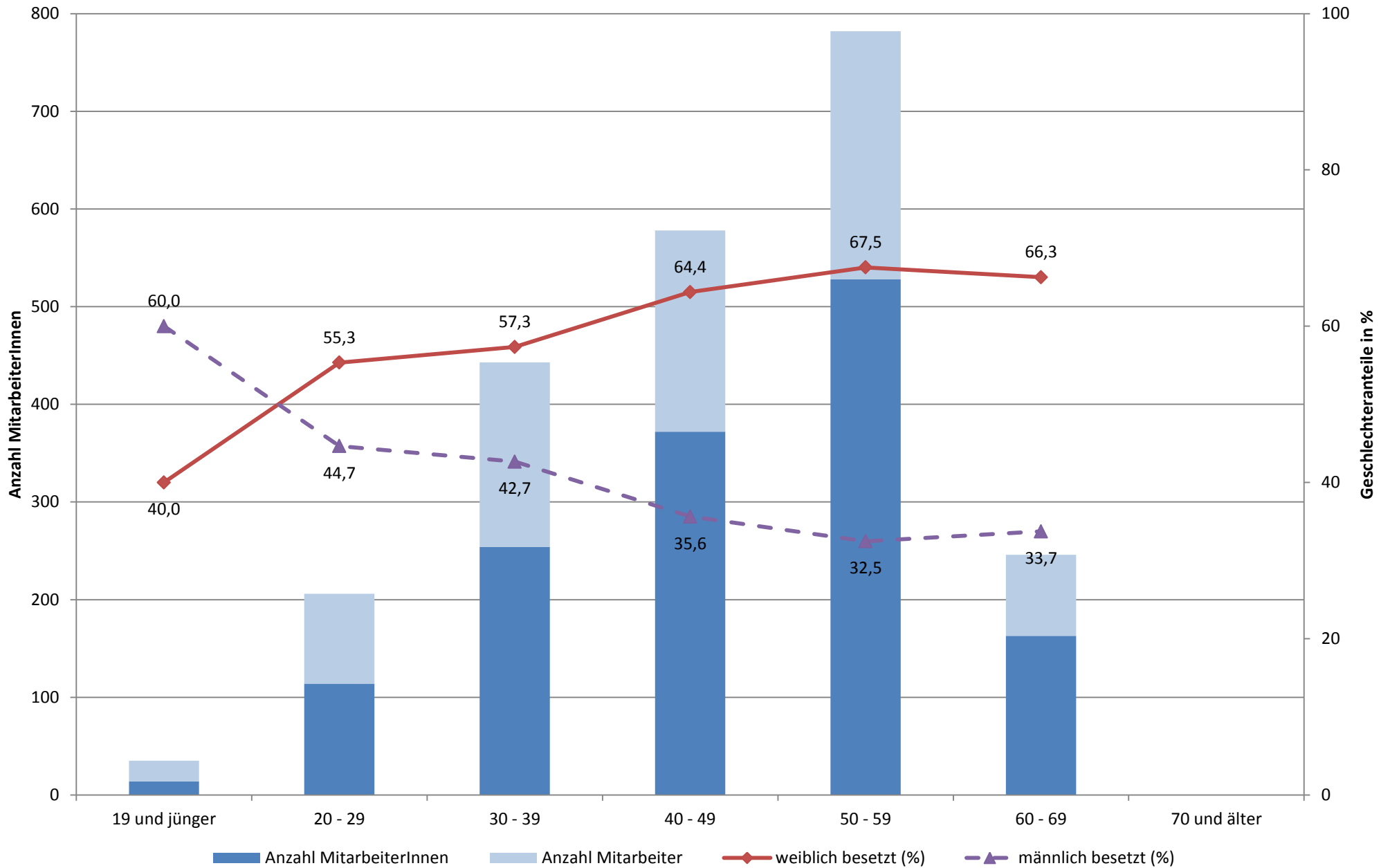


Nicht-wissenschaftliche MitarbeiterInnen nach Altersgruppe und Geschlecht



(Anmerkung: Datenbasis: Stabsreferat Planung, Führungsinformationssysteme, Statistik; Stand 01.12.16, eigene Berechnungen und Darstellung)

Nicht-wissenschaftliche MitarbeiterInnen nach Altersgruppe und Geschlecht

Altersgruppe	Frauen		Männer		Gesamt
	Anzahl	Prozent	Anzahl	Prozent	
19 und jünger	14	40,0	21	60,0	35
20-29	114	55,3	92	44,7	206
30-39	254	57,3	189	42,7	443
40-49	372	64,4	206	35,6	578
50-59	528	67,5	254	32,5	782
60-69	163	66,3	83	33,7	246
70 und älter	0	0	0	0	0
Gesamt	1.445	63,1	845	36,9	2.290

(Anmerkung: Datenbasis: Stabsreferat Planung, Führungsinformationssysteme, Statistik; Stand 01.12.16, eigene Berechnungen und Darstellung)