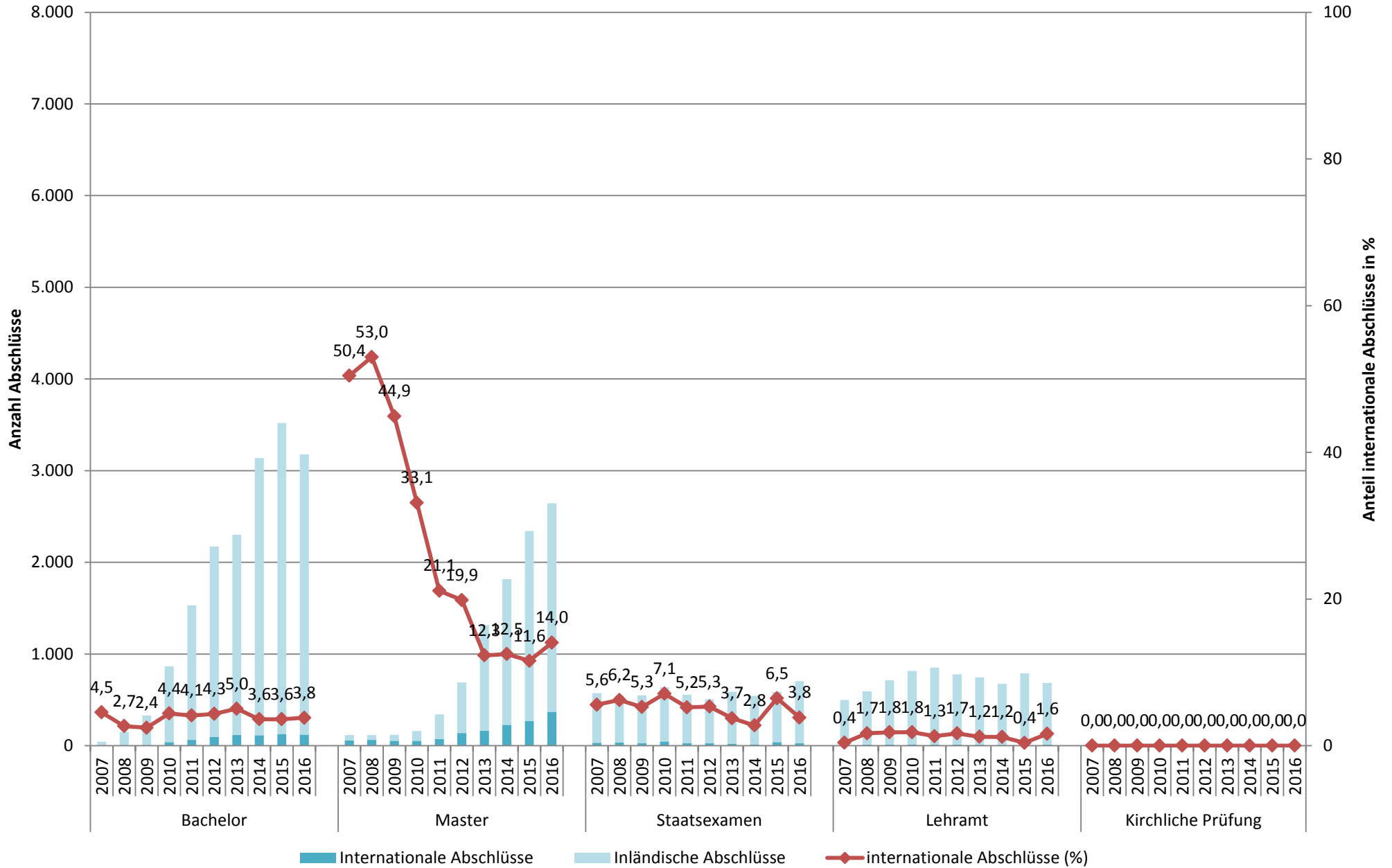
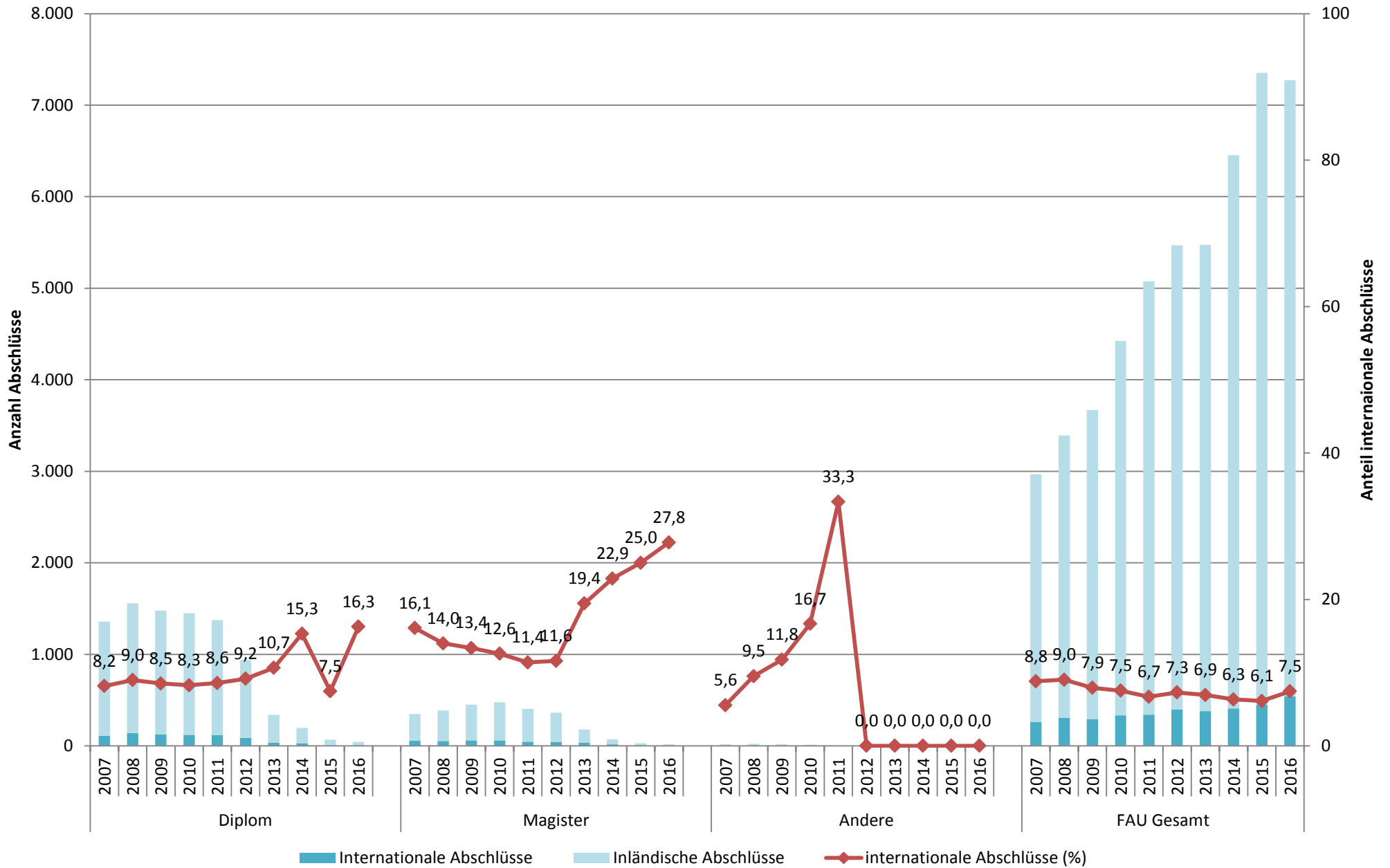


Internationale Abschlüsse nach Abschlussart (Zeitreihe)



(Datenbasis: Stabsreferat Planung, Führungsinformationssysteme, Statistik; Stand: 17.05.17, eigene Berechnungen und Darstellung)

Internationale Abschlüsse nach Abschlussart (Zeitreihe)



(Datenbasis: Stabsreferat Planung, Führungsinformationssysteme, Statistik; Stand: 17.05.17, eigene Berechnungen und Darstellung)

Internationale Abschlüsse nach Abschlussart (Zeitreihe)

Bachelor

Prüfungsjahr	Internationale Abschlüsse		Inländische Abschlüsse		Gesamt
	Anzahl	Prozent	Anzahl	Prozent	
2007	2	4,5	42	95,5	44
2008	4	2,7	146	97,3	150
2009	8	2,4	320	97,6	328
2010	38	4,4	827	95,6	865
2011	63	4,1	1.468	95,9	1.531
2012	94	4,3	2.078	95,7	2.172
2013	116	5,0	2.184	95,0	2.300
2014	113	3,6	3.025	96,4	3.138
2015	127	3,6	3.392	96,4	3.519
2016	121	3,8	3.057	96,2	3.178

Master

Prüfungsjahr	Internationale Abschlüsse		Inländische Abschlüsse		Gesamt
	Anzahl	Prozent	Anzahl	Prozent	
2007	58	50,4	57	49,6	115
2008	62	53,0	55	47,0	117
2009	53	44,9	65	55,1	118
2010	53	33,1	107	66,9	160
2011	72	21,1	269	78,9	341
2012	137	19,9	553	80,1	690
2013	162	12,3	1.153	87,7	1.315
2014	227	12,5	1.589	87,5	1.816
2015	271	11,6	2.071	88,4	2.342
2016	371	14,0	2.272	86,0	2.643

Staatsexamen

Prüfungsjahr	Internationale Abschlüsse		Inländische Abschlüsse		Gesamt
	Anzahl	Prozent	Anzahl	Prozent	
2007	32	5,6	541	94,4	573
2008	34	6,2	512	93,8	546
2009	29	5,3	521	94,7	550
2010	45	7,1	590	92,9	635
2011	29	5,2	527	94,8	556
2012	27	5,3	479	94,7	506

2013	22	3,7	565	96,3	587
2014	15	2,8	530	97,2	545
2015	38	6,5	550	93,5	588
2016	27	3,8	678	96,2	705

Lehramt

Prüfungsjahr	Internationale Abschlüsse		Inländische Abschlüsse		Gesamt
	Anzahl	Prozent	Anzahl	Prozent	
2007	2	0,4	496	99,6	498
2008	10	1,7	582	98,3	592
2009	13	1,8	701	98,2	714
2010	15	1,8	801	98,2	816
2011	11	1,3	840	98,7	851
2012	13	1,7	767	98,3	780
2013	9	1,2	735	98,8	744
2014	8	1,2	667	98,8	675
2015	3	0,4	785	99,6	788
2016	11	1,6	673	98,4	684

Kirchliche Prüfungen

Prüfungsjahr	Internationale Abschlüsse		Inländische Abschlüsse		Gesamt
	Anzahl	Prozent	Anzahl	Prozent	
2007	0	0,0	15	100,0	15
2008	0	0,0	21	100,0	21
2009	0	0,0	14	100,0	14
2010	0	0,0	9	100,0	9
2011	0	0,0	13	100,0	13
2012	0	0,0	19	100,0	19
2013	0	0,0	10	100,0	10
2014	0	0,0	13	100,0	13
2015	0	0,0	21	100,0	21
2016	0	0,0	3	100,0	3

Diplom

Prüfungsjahr	Internationale Abschlüsse		Inländische Abschlüsse		Gesamt
	Anzahl	Prozent	Anzahl	Prozent	
2007	111	8,2	1.247	91,8	1.358
2008	140	9,0	1.417	91,0	1.557
2009	126	8,5	1.353	91,5	1.479

2010	120	8,3	1.329	91,7	1.449
2011	118	8,6	1.257	91,4	1.375
2012	86	9,2	852	90,8	938
2013	36	10,7	302	89,3	338
2014	30	15,3	166	84,7	196
2015	5	7,5	62	92,5	67
2016	7	16,3	36	83,7	43

Magister

Prüfungsjahr	Internationale Abschlüsse		Inländische Abschlüsse		Gesamt
	Anzahl	Prozent	Anzahl	Prozent	
2007	56	16,1	292	83,9	348
2008	54	14,0	332	86,0	386
2009	60	13,4	389	86,6	449
2010	60	12,6	417	87,4	477
2011	46	11,4	358	88,6	404
2012	42	11,6	320	88,4	362
2013	35	19,4	145	80,6	180
2014	16	22,9	54	77,1	70
2015	7	25,0	21	75,0	28
2016	5	27,8	13	72,2	18

Andere

Prüfungsjahr	Internationale Abschlüsse		Inländische Abschlüsse		Gesamt
	Anzahl	Prozent	Anzahl	Prozent	
2007	1	5,6	17	94,4	18
2008	2	9,5	19	90,5	21
2009	2	11,8	15	88,2	17
2010	2	16,7	10	83,3	12
2011	1	33,3	2	66,7	3
2012	0	0,0	1	100,0	1
2013	0	0,0	0	0,0	0
2014	0	0,0	0	0,0	0
2015	0	0,0	0	0,0	0
2016	0	0,0	0	0,0	0

FAU Gesamt					
Prüfungsjahr	Internationale Abschlüsse		Inländische Abschlüsse		Gesamt
	Anzahl	Prozent	Anzahl	Prozent	
2007	262	8,8	2.707	91,2	2.969
2008	306	9,0	3.084	91,0	3.390
2009	291	7,9	3.378	92,1	3.669
2010	333	7,5	4.090	92,5	4.423
2011	340	6,7	4.734	93,3	5.074
2012	399	7,3	5.069	92,7	5.468
2013	380	6,9	5.094	93,1	5.474
2014	409	6,3	6.044	93,7	6.453
2015	451	6,1	6.902	93,9	7.353
2016	542	7,5	6.732	92,5	7.274

(Datenbasis: Stabsreferat Planung, Führungsinformationssysteme, Statistik; Stand: 17.05.17, eigene Berechnungen)

Internationale Abschlüsse nach Abschlussart (Zeitreihe)																			
Prüfungsjahr	Bachelor		Master		Staatsexamen		Lehramt		Kirchl. Prüfungen		Diplom		Magister		Andere		FAU Gesamt		
	Anzahl	Prozent	Anzahl	Prozent	Anzahl	Prozent	Anzahl	Prozent	Anzahl	Prozent	Anzahl	Prozent	Anzahl	Prozent	Anzahl	Prozent	Anzahl	Prozent	
2007	2	4,5	58	50,4	32	5,6	2	0,4	0	0,0	111	8,2	56	16,1	1	5,6	262	8,8	
2008	4	2,7	62	53,0	34	6,2	10	1,7	0	0,0	140	9,0	54	14,0	2	9,5	306	9,0	
2009	8	2,4	53	44,9	29	5,3	13	1,8	0	0,0	126	8,5	60	13,4	2	11,8	291	7,9	
2010	38	4,4	53	33,1	45	7,1	15	1,8	0	0,0	120	8,3	60	12,6	2	16,7	333	7,5	
2011	63	4,1	72	21,1	29	5,2	11	1,3	0	0,0	118	8,6	46	11,4	1	33,3	340	6,7	
2012	94	4,3	137	19,9	27	5,3	13	1,7	0	0,0	86	9,2	42	11,6	0	0,0	399	7,3	
2013	116	5,0	162	12,3	22	3,7	9	1,2	0	0,0	36	10,7	35	19,4	0	0,0	380	6,9	
2014	113	3,6	227	12,5	15	2,8	8	1,2	0	0,0	30	15,3	16	22,9	0	0,0	409	6,3	
2015	127	3,6	271	11,6	38	6,5	3	0,4	0	0,0	5	7,5	7	25,0	0	0,0	451	6,1	
2016	121	3,8	371	14,0	27	3,8	11	1,6	0	0,0	7	16,3	5	27,8	0	0,0	542	7,5	

(Datenbasis: Stabsreferat Planung, Führungsinformationssysteme, Statistik; Stand: 17.05.17, eigene Berechnungen)