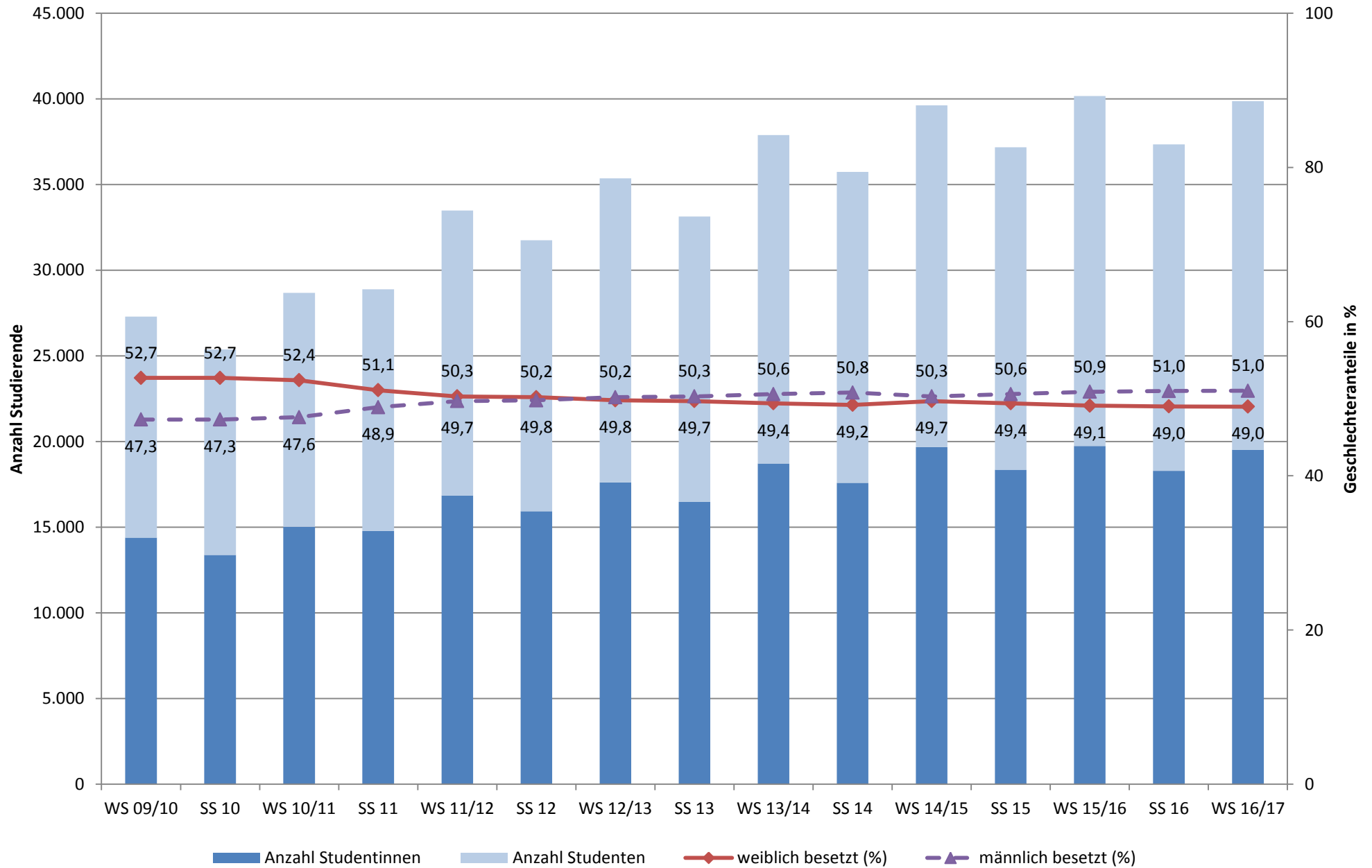


Studierende gesamt (Zeitreihe)



(Datenbasis: Stabsreferat Planung, Führungsinformationssysteme, Statistik; Stand: 01.12.16, eigene Berechnungen und Darstellung)

Semester	Studierende gesamt (Zeitreihe)				
	Frauen		Männer		Gesamt
	Anzahl	Prozent	Anzahl	Prozent	
WS 07/08	13.498	52,2	12.357	47,8	25.855
SS 08	12.479	52,3	11.388	47,7	23.867
WS 08/09	13.600	52,5	12.325	47,5	25.925
SS 09	12.704	52,5	11.477	47,5	24.181
WS 09/10	14.390	52,7	12.909	47,3	27.299
SS 10	13.386	52,7	11.995	47,3	25.381
WS 10/11	15.026	52,4	13.651	47,6	28.677
SS 11	14.777	51,1	14.114	48,9	28.891
WS 11/12	16.858	50,3	16.628	49,7	33.486
SS 12	15.932	50,2	15.823	49,8	31.755
WS 12/13	17.616	49,8	17.747	50,2	35.363
SS 13	16.479	49,7	16.658	50,3	33.137
WS 13/14	18.723	49,4	19.168	50,6	37.891
SS 14	17.595	49,2	18.148	50,8	35.743
WS 14/15	19.685	49,7	19.943	50,3	39.628
SS 15	18.358	49,4	18.816	50,6	37.174
WS 15/16	19.736	49,1	20.438	50,9	40.174
SS 16	18.294	49,0	19.053	51,0	37.347
WS 16/17	19.524	49,0	20.344	51,0	39.868

(Datenbasis: Stabsreferat Planung, Führungsinformationssysteme, Statistik; Stand: 01.12.16, eigene Berechnungen und Darstellung)