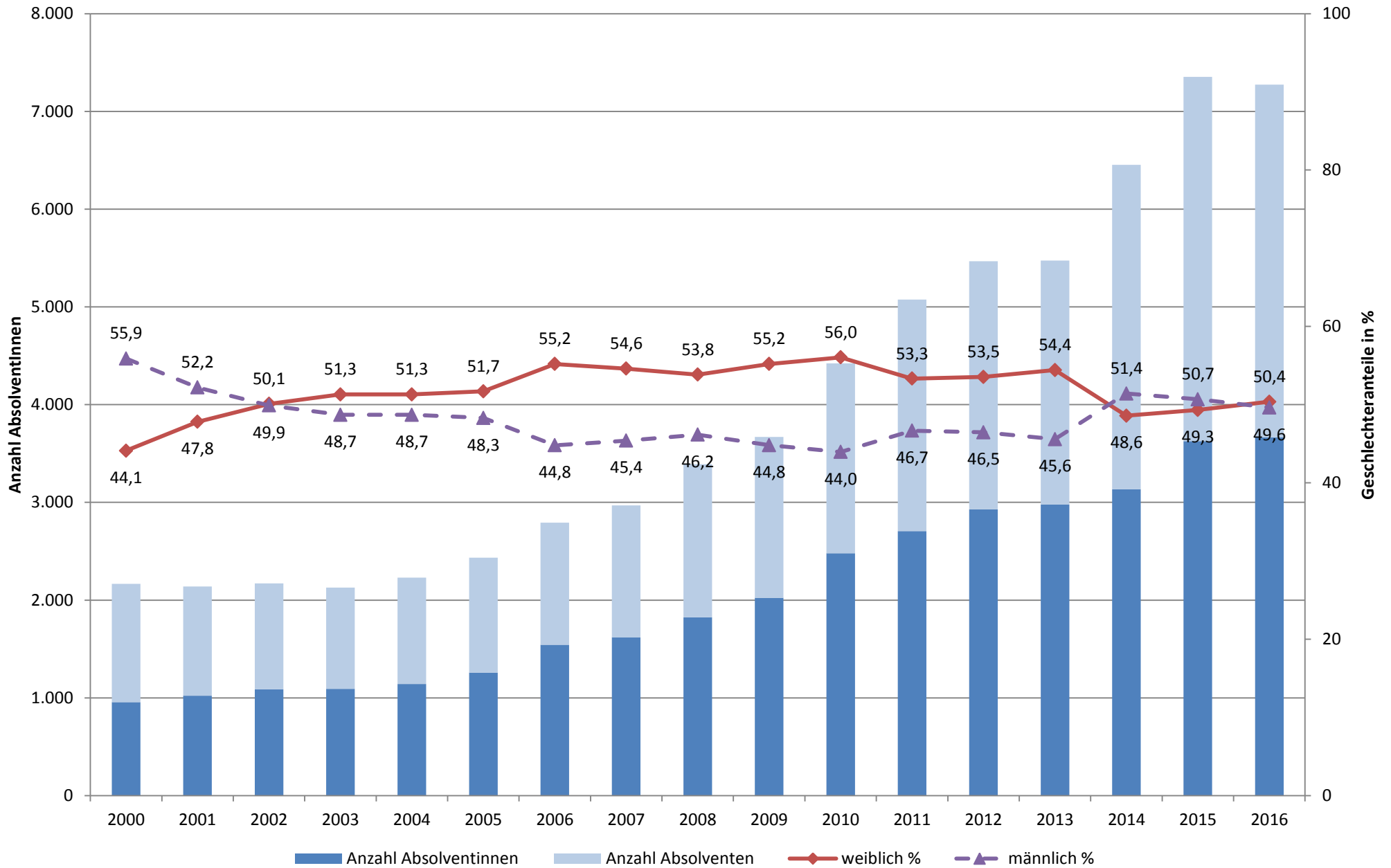


AbsolventInnen gesamt (Zeitreihe)



(Datenbasis: Stabsreferat Planung, Führungsinformationssysteme, Statistik; Stand: 17.05.17, eigene Berechnungen und Darstellung)

AbsolventInnen gesamt (Zeitreihe)

Prüfungsjahr	Frauen		Männer		Gesamt
	Anzahl	Prozent	Anzahl	Prozent	
2000	956	44,1	1.211	55,9	2.167
2001	1.023	47,8	1.117	52,2	2.140
2002	1.088	50,1	1.083	49,9	2.171
2003	1.092	51,3	1.036	48,7	2.128
2004	1.143	51,3	1.087	48,7	2.230
2005	1.258	51,7	1.177	48,3	2.435
2006	1.543	55,2	1.250	44,8	2.793
2007	1.621	54,6	1.348	45,4	2.969
2008	1.825	53,8	1.565	46,2	3.390
2009	2.025	55,2	1.644	44,8	3.669
2010	2.479	56,0	1.944	44,0	4.423
2011	2.706	53,3	2.368	46,7	5.074
2012	2.928	53,5	2.540	46,5	5.468
2013	2.979	54,4	2.495	45,6	5.474
2014	3.135	48,6	3.318	51,4	6.453
2015	3.626	49,3	3.727	50,7	7.353
2016	3.664	50,4	3.610	49,6	7.274

(Datenbasis: Stabsreferat Planung, Führungsinformationssysteme, Statistik; Stand: 17.05.17, eigene Berechnungen)