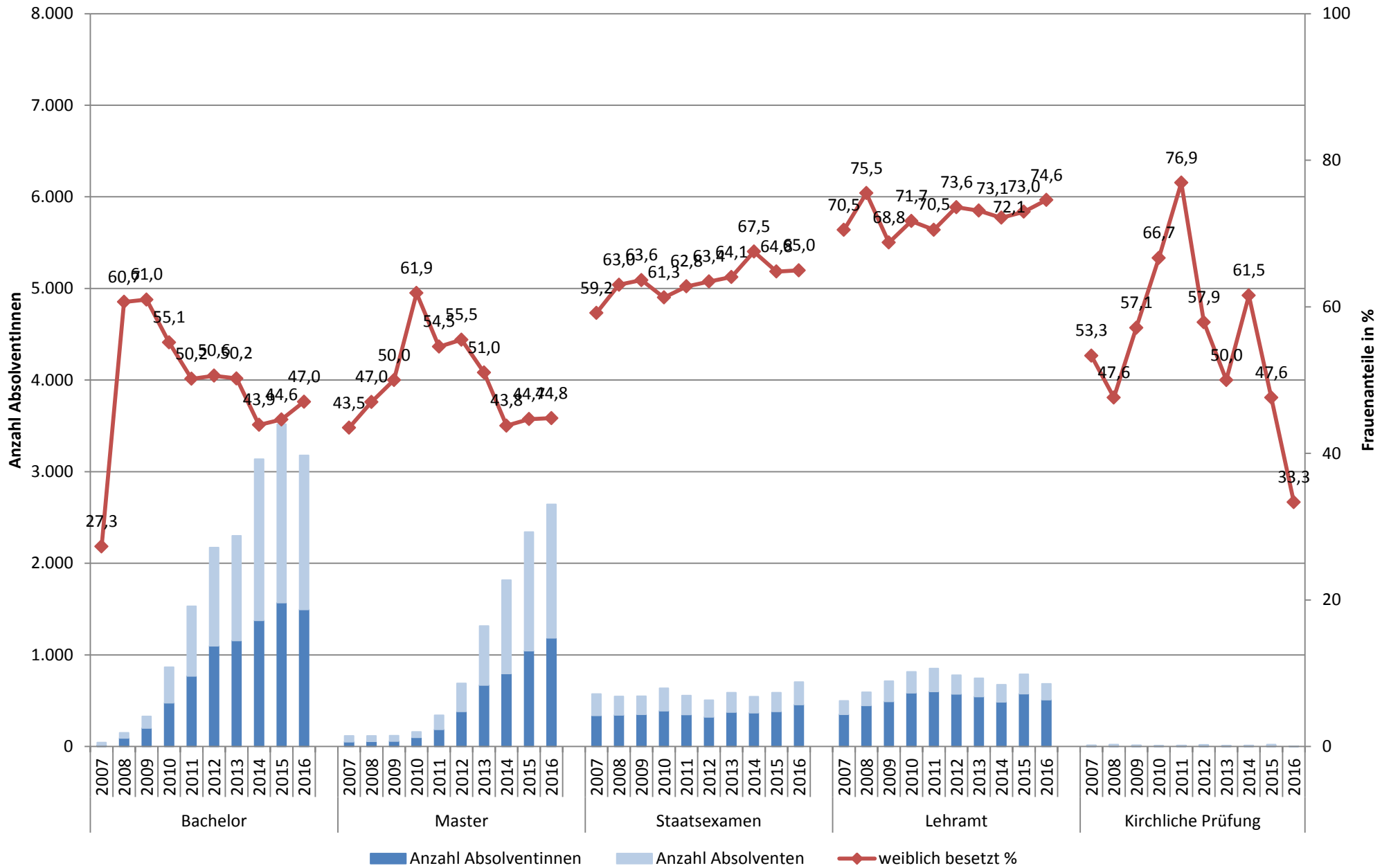
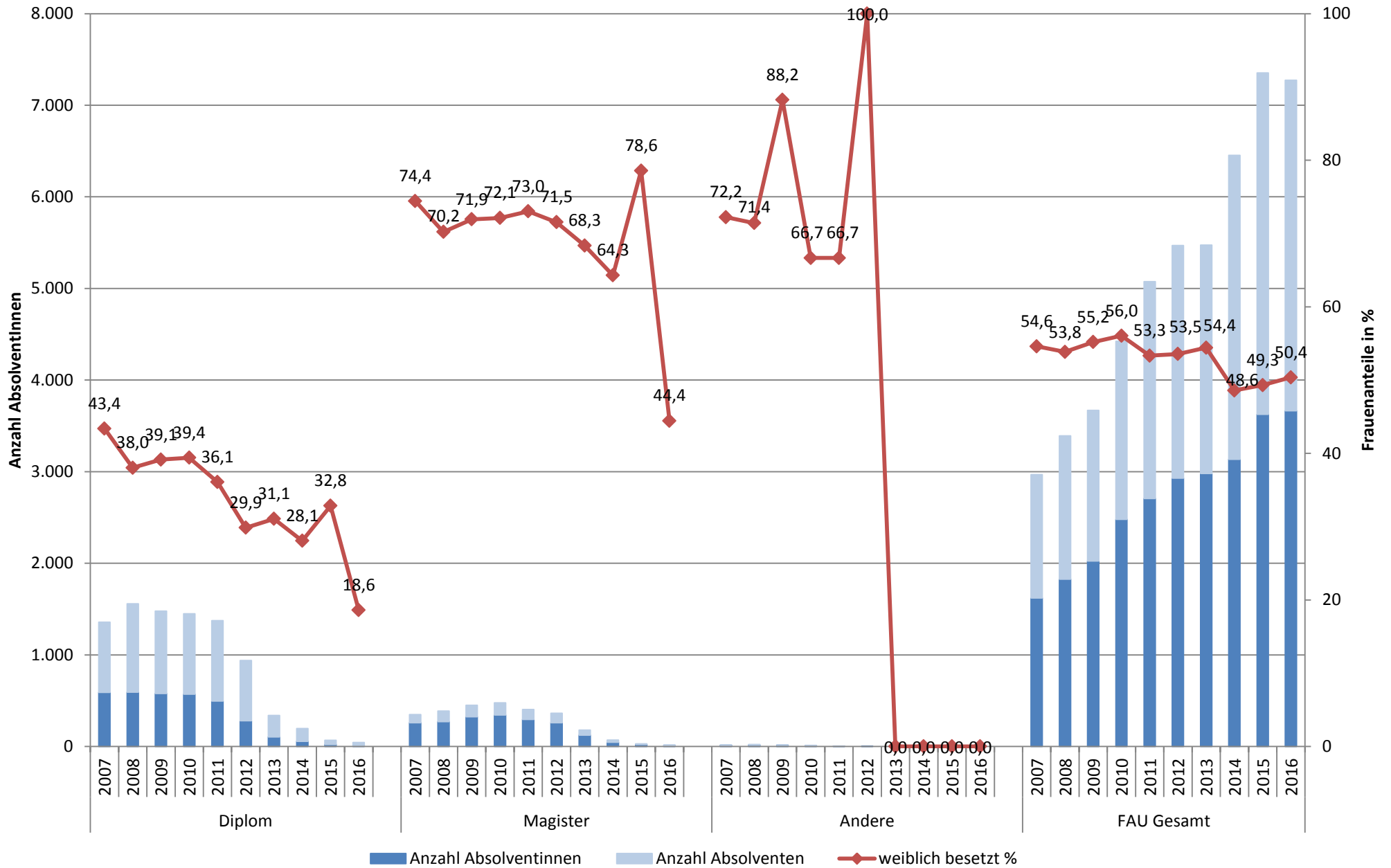


AbsolventInnen nach Abschlussart (Zeitreihe)



(Anmerkung: Datenbasis: Stabsreferat Planung, Führungsinformationssysteme, Statistik; Stand: 17.05.17, eigene Berechnungen und Darstellung)

AbsolventInnen nach Abschlussart (Zeitreihe)



(Anmerkung: Datenbasis: Stabsreferat Planung, Führungsinformationssysteme, Statistik; Stand: 17.05.17, eigene Berechnungen und Darstellung)

AbsolventInnen nach Abschlussart (Zeitreihe)

Bachelor

Prüfungsjahr	Frauen		Männer		Gesamt
	Anzahl	Prozent	Anzahl	Prozent	
2007	12	27,3	32	72,7	44
2008	91	60,7	59	39,3	150
2009	200	61,0	128	39,0	328
2010	477	55,1	388	44,9	865
2011	768	50,2	763	49,8	1.531
2012	1.099	50,6	1.073	49,4	2.172
2013	1.155	50,2	1.145	49,8	2.300
2014	1.377	43,9	1.761	56,1	3.138
2015	1.570	44,6	1.949	55,4	3.519
2016	1.495	47,0	1.683	53,0	3.178

Master

Prüfungsjahr	Frauen		Männer		Gesamt
	Anzahl	Prozent	Anzahl	Prozent	
2007	50	43,5	65	56,5	115
2008	55	47,0	62	53,0	117
2009	59	50,0	59	50,0	118
2010	99	61,9	61	38,1	160
2011	186	54,5	155	45,5	341
2012	383	55,5	307	44,5	690
2013	671	51,0	644	49,0	1.315
2014	795	43,8	1.021	56,2	1.816
2015	1.046	44,7	1.296	55,3	2.342
2016	1.184	44,8	1.459	55,2	2.643

Staatsexamen

Prüfungsjahr	Frauen		Männer		Gesamt
	Anzahl	Prozent	Anzahl	Prozent	
2007	339	59,2	234	40,8	573
2008	344	63,0	202	37,0	546
2009	350	63,6	200	36,4	550
2010	389	61,3	246	38,7	635
2011	349	62,8	207	37,2	556
2012	321	63,4	185	36,6	506

2013	376	64,1	211	35,9	587
2014	368	67,5	177	32,5	545
2015	381	64,8	207	35,2	588
2016	458	65,0	247	35,0	705

Lehramt

Prüfungsjahr	Frauen		Männer		Gesamt
	Anzahl	Prozent	Anzahl	Prozent	
2007	351	70,5	147	29,5	498
2008	447	75,5	145	24,5	592
2009	491	68,8	223	31,2	714
2010	585	71,7	231	28,3	816
2011	600	70,5	251	29,5	851
2012	574	73,6	206	26,4	780
2013	544	73,1	200	26,9	744
2014	487	72,1	188	27,9	675
2015	575	73,0	213	27,0	788
2016	510	74,6	174	25,4	684

Kirchliche Prüfungen

Prüfungsjahr	Frauen		Männer		Gesamt
	Anzahl	Prozent	Anzahl	Prozent	
2007	8	53,3	7	46,7	15
2008	10	47,6	11	52,4	21
2009	8	57,1	6	42,9	14
2010	6	66,7	3	33,3	9
2011	10	76,9	3	23,1	13
2012	11	57,9	8	42,1	19
2013	5	50,0	5	50,0	10
2014	8	61,5	5	38,5	13
2015	10	47,6	11	52,4	21
2016	1	33,3	2	66,7	3

Diplom

Prüfungsjahr	Frauen		Männer		Gesamt
	Anzahl	Prozent	Anzahl	Prozent	
2007	589	43,4	769	56,6	1.358
2008	592	38,0	965	62,0	1.557
2009	579	39,1	900	60,9	1.479

2010	571	39,4	878	60,6	1.449
2011	496	36,1	879	63,9	1.375
2012	280	29,9	658	70,1	938
2013	105	31,1	233	68,9	338
2014	55	28,1	141	71,9	196
2015	22	32,8	45	67,2	67
2016	8	18,6	35	81,4	43

Magister

Prüfungsjahr	Frauen		Männer		Gesamt
	Anzahl	Prozent	Anzahl	Prozent	
2007	259	74,4	89	25,6	348
2008	271	70,2	115	29,8	386
2009	323	71,9	126	28,1	449
2010	344	72,1	133	27,9	477
2011	295	73,0	109	27,0	404
2012	259	71,5	103	28,5	362
2013	123	68,3	57	31,7	180
2014	45	64,3	25	35,7	70
2015	22	78,6	6	21,4	28
2016	8	44,4	10	55,6	18

Andere

Prüfungsjahr	Frauen		Männer		Gesamt
	Anzahl	Prozent	Anzahl	Prozent	
2007	13	72,2	5	27,8	18
2008	15	71,4	6	28,6	21
2009	15	88,2	2	11,8	17
2010	8	66,7	4	33,3	12
2011	2	66,7	1	33,3	3
2012	1	100,0	0	0,0	1
2013	0	0,0	0	0,0	0
2014	0	0,0	0	0,0	0
2015	0	0,0	0	0,0	0
2016	0	0,0	0	0,0	0

Prüfungsjahr	FAU Gesamt						
	Frauen			Männer			Gesamt
	Anzahl	Prozent		Anzahl	Prozent		
2007	1.621	54,6		1.348	45,4		2.969
2008	1.825	53,8		1.565	46,2		3.390
2009	2.025	55,2		1.644	44,8		3.669
2010	2.479	56,0		1.944	44,0		4.423
2011	2.706	53,3		2.368	46,7		5.074
2012	2.928	53,5		2.540	46,5		5.468
2013	2.979	54,4		2.495	45,6		5.474
2014	3.135	48,6		3.318	51,4		6.453
2015	3.626	49,3		3.727	50,7		7.353
2016	3.664	50,4		3.610	49,6		7.274

(Anmerkung: Datenbasis: Stabsreferat Planung, Führungsinformationssysteme, Statistik; Stand: 17.05.17, eigene Berechnungen)

Prüfungsjahr	Absolventinnen nach Abschlussart (Zeitreihe)																FAU Gesamt	
	Bachelor		Master		Staatsexamen		Lehramt		Kirchl. Prüfungen		Diplom		Magister		Andere		Anzahl	Prozent
	Anzahl	Prozent	Anzahl	Prozent	Anzahl	Prozent	Anzahl	Prozent	Anzahl	Prozent	Anzahl	Prozent	Anzahl	Prozent	Anzahl	Prozent		
2007	12	27,3	50	43,5	339	59,2	351	70,5	8	53,3	589	43,4	259	74,4	13	72,2	1.621	54,6
2008	91	60,7	55	47,0	344	63,0	447	75,5	10	47,6	592	38,0	271	70,2	15	71,4	1.825	53,8
2009	200	61,0	59	50,0	350	63,6	491	68,8	8	57,1	579	39,1	323	71,9	15	88,2	2.025	55,2
2010	477	55,1	99	61,9	389	61,3	585	71,7	6	66,7	571	39,4	344	72,1	8	66,7	2.479	56,0
2011	768	50,2	186	54,5	349	62,8	600	70,5	10	76,9	496	36,1	295	73,0	2	66,7	2.706	53,3
2012	1.099	50,6	383	55,5	321	63,4	574	73,6	11	57,9	280	29,9	259	71,5	1	100,0	2.928	53,5
2013	1.155	50,2	671	51,0	376	64,1	544	73,1	5	50,0	105	31,1	123	68,3	0	0,0	2.979	54,4
2014	1.377	43,9	795	43,8	368	67,5	487	72,1	8	61,5	55	28,1	45	64,3	0	0,0	3.135	48,6
2015	1.570	44,6	1.046	44,7	381	64,8	575	73,0	10	47,6	22	32,8	22	78,6	0	0,0	3.626	49,3
2016	1.495	47,0	1.184	44,8	458	65,0	510	74,6	1	33,3	8	18,6	8	44,4	0	0,0	3.664	50,4

(Anmerkung: Datenbasis: Stabsreferat Planung, Führungsinformationssysteme, Statistik; Stand: 17.05.17, eigene Berechnungen)