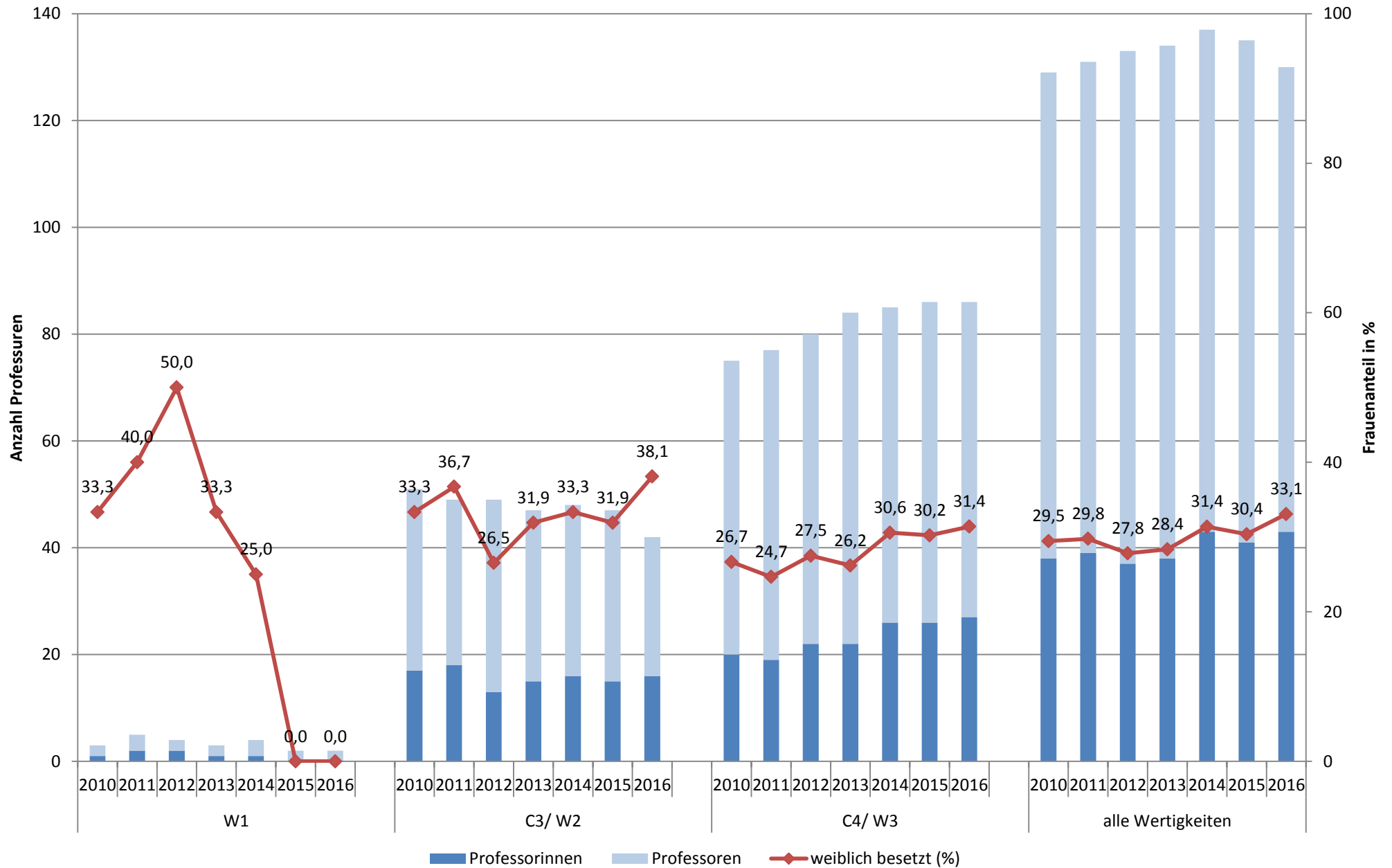
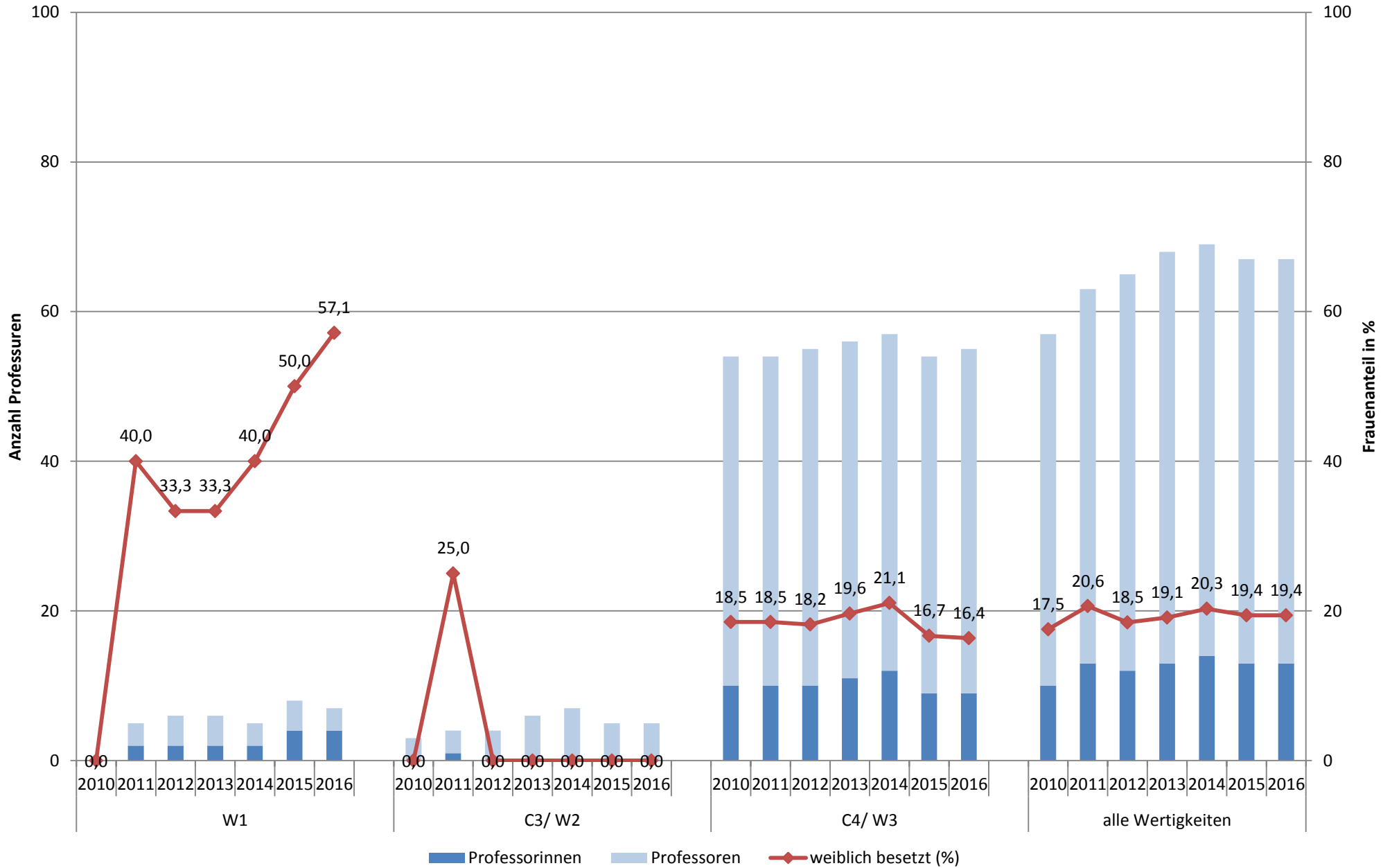


Professuren nach Wertigkeit (Zeitreihe): Philosophische Fakultät und FB Theologie



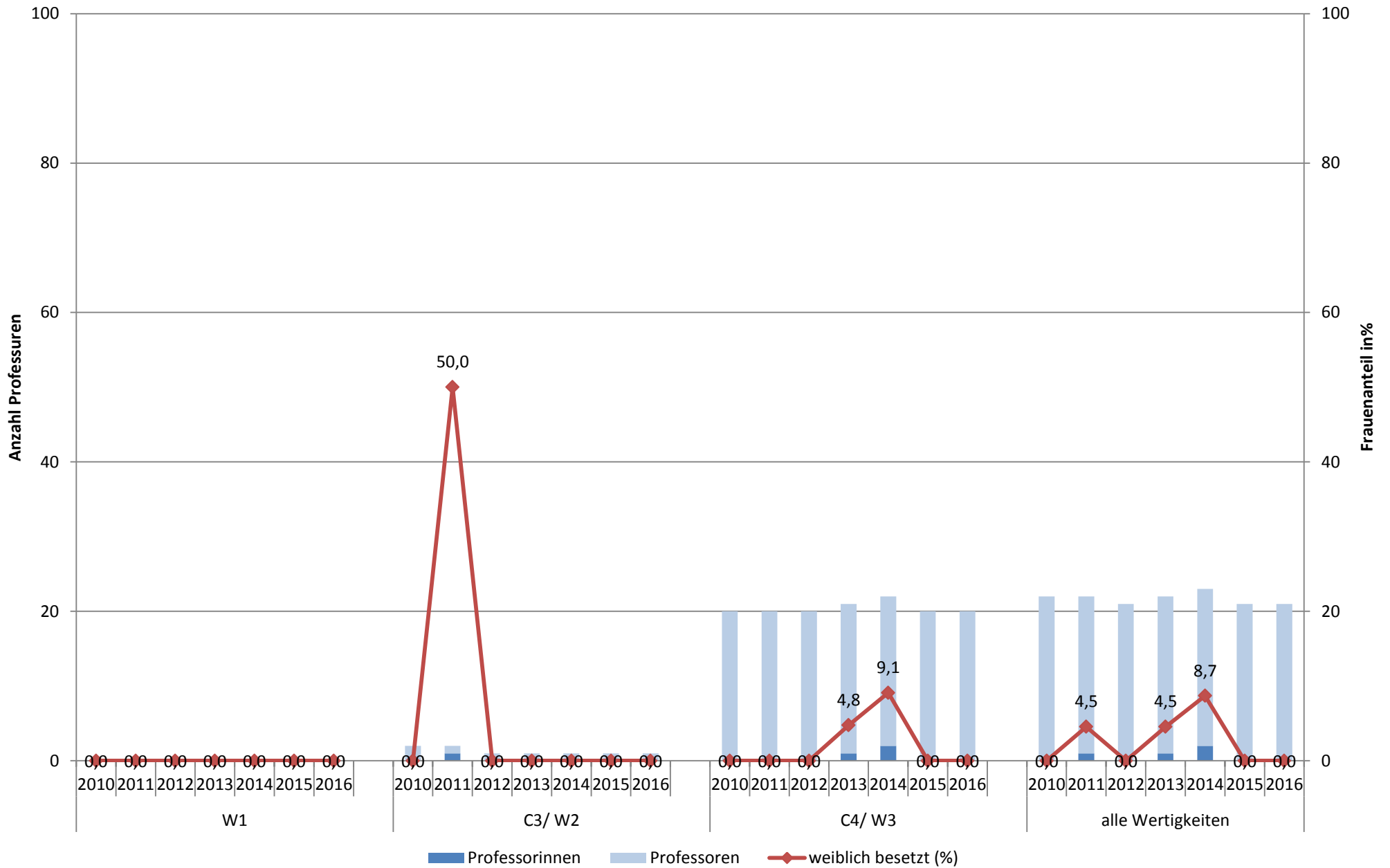
(Datenbasis: Stabsreferat Planung, Führungsinformationssysteme, Statistik; Stand: 01.12.16, eigene Berechnungen und Darstellung)

Professuren nach Wertigkeit (Zeitreihe): Rechts- und Wirtschaftswissenschaftliche Fakultät



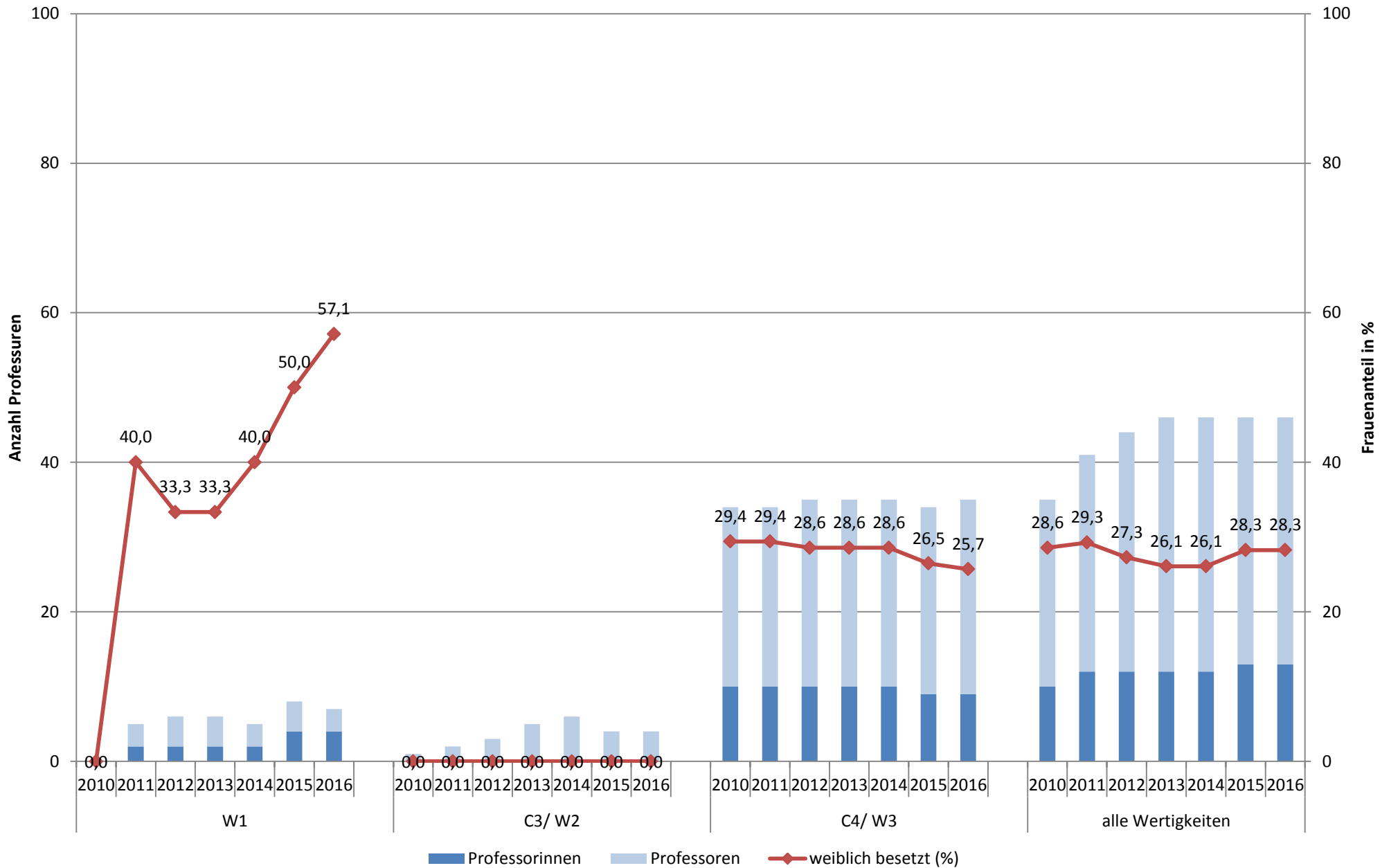
(Datenbasis: Stabsreferat Planung, Führungsinformationssysteme, Statistik; Stand: 01.12.16, eigene Berechnungen und Darstellung)

Professuren nach Wertigkeit (Zeitreihe): Rechts- und Wirtschaftswissenschaftliche Fakultät - FB Rechtswissenschaften



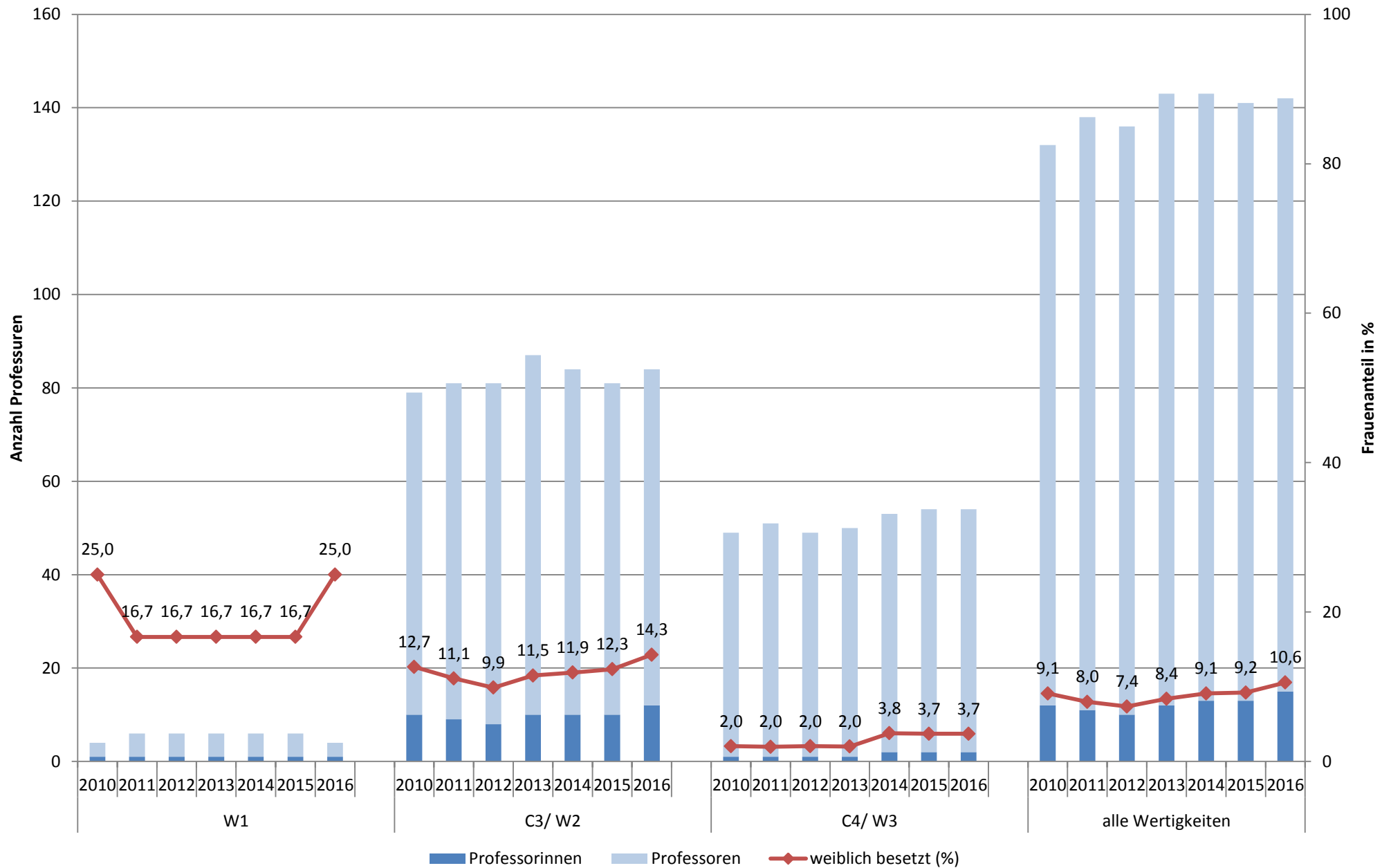
(Datenbasis: Stabsreferat Planung, Führungsinformationssysteme, Statistik; Stand: 01.12.16, eigene Berechnungen und Darstellung)

Professuren nach Wertigkeit (Zeitreihe): Rechts- und Wirtschaftswissenschaftliche Fakultät - FB Wirtschaftswissenschaften



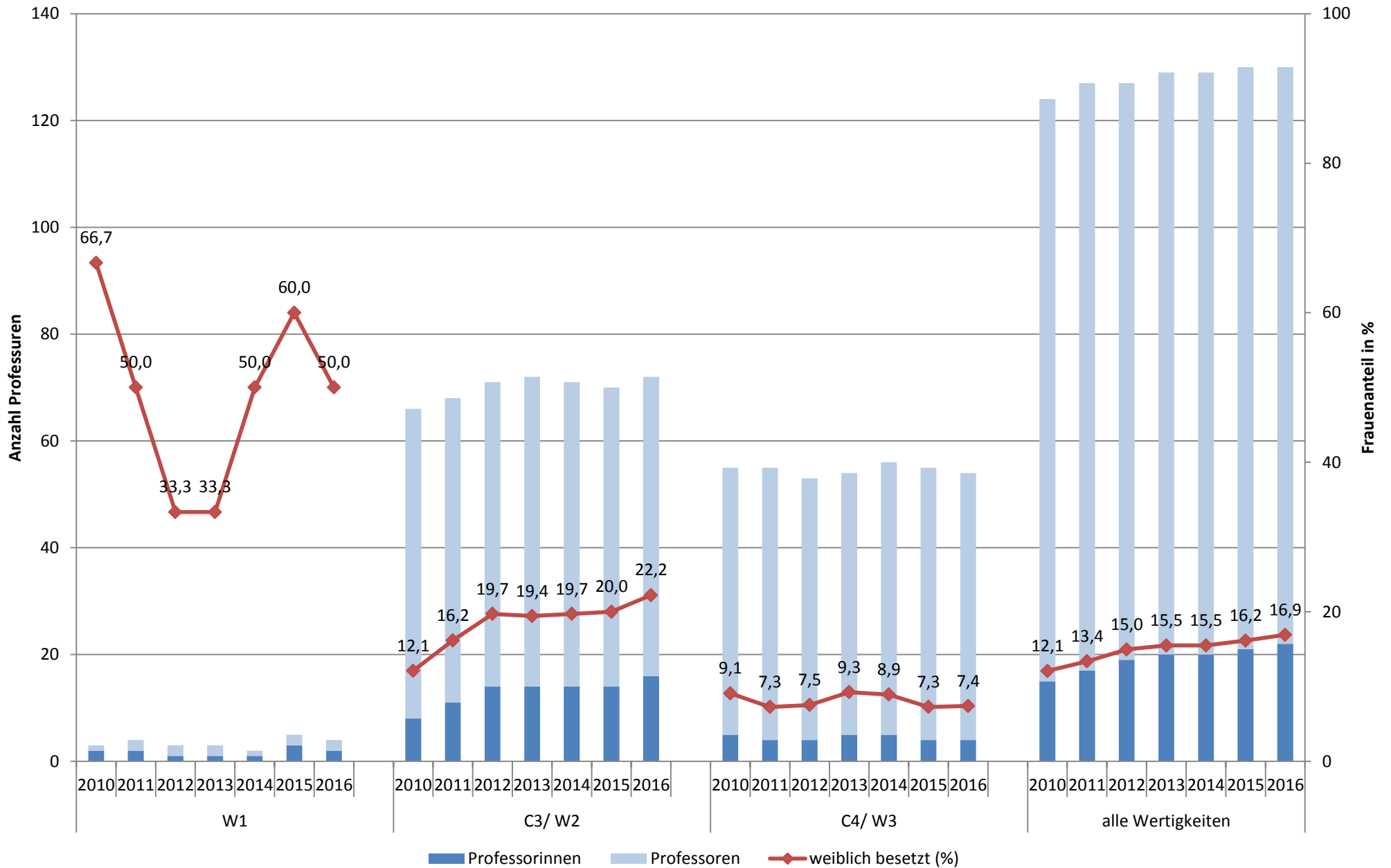
(Datenbasis: Stabsreferat Planung, Führungsinformationssysteme, Statistik; Stand: 01.12.16, eigene Berechnungen und Darstellung)

Professuren nach Wertigkeit (Zeitreihe): Medizinische Fakultät (inkl. Klinikum)



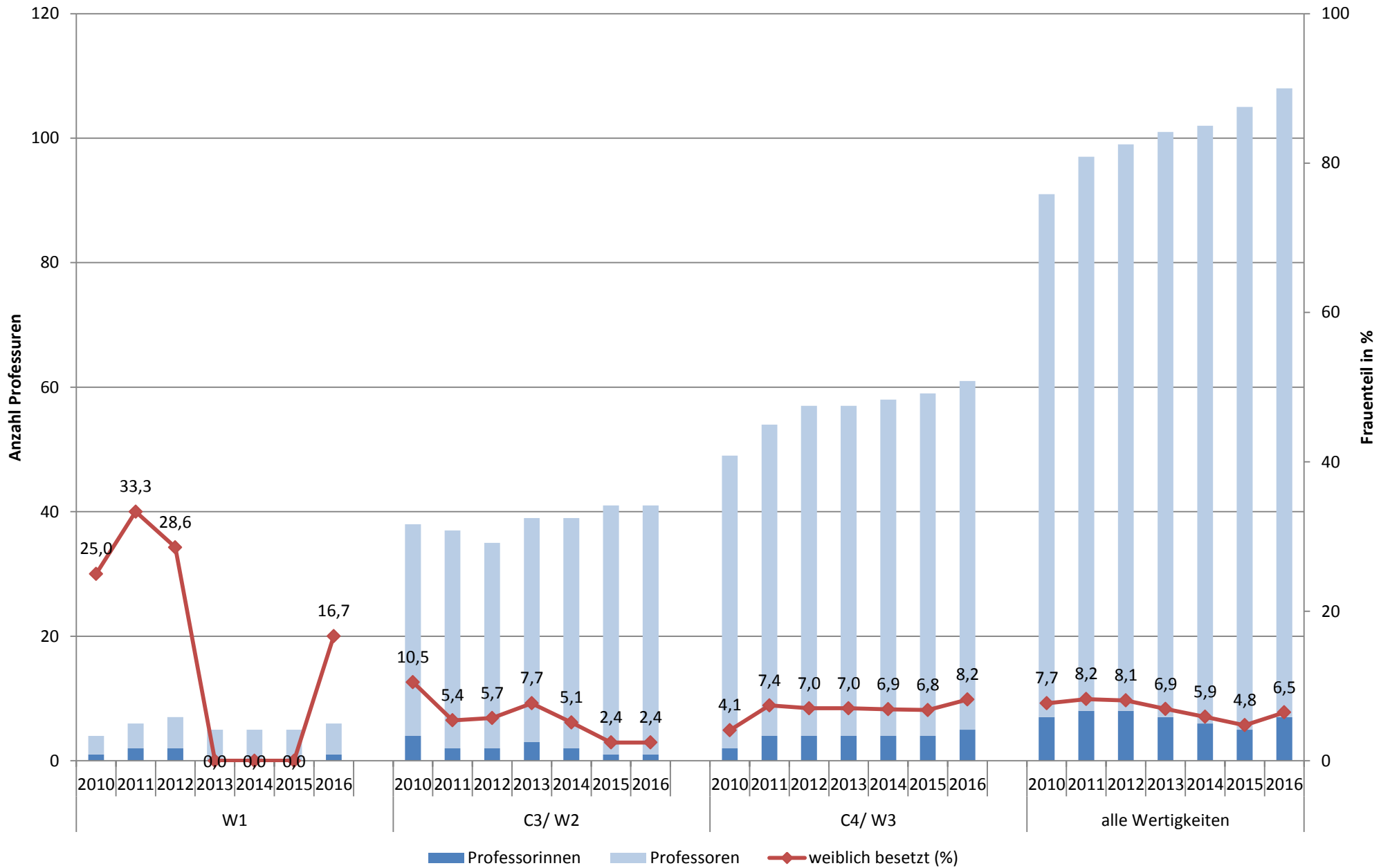
(Datenbasis: Stabsreferat Planung, Führungsinformationssysteme, Statistik; Stand: 01.12.16, eigene Berechnungen und Darstellung)

Professuren nach Wertigkeit (Zeitreihe): Naturwissenschaftliche Fakultät



(Datenbasis: Stabsreferat Planung, Führungsinformationssysteme, Statistik; Stand: 01.12.16, eigene Berechnungen und Darstellung)

Professuren nach Wertigkeit (Zeitreihe): Technische Fakultät



(Datenbasis: Stabsreferat Planung, Führungsinformationssysteme, Statistik; Stand: 01.12.16, eigene Berechnungen und Darstellung)

Professuren nach Wertigkeit (Zeitreihe): PhilFak + FB Theologie						
Jahr	W1		C3/W2		C4/W3	
	Anzahl	% Frauen	Anzahl	% Frauen	Anzahl	% Frauen
2010	3	33,3	51	33,3	75	26,7
2011	5	40,0	49	36,7	77	24,7
2012	4	50,0	49	26,5	80	27,5
2013	3	33,3	47	31,9	84	26,2
2014	4	25,0	48	33,3	85	30,6
2015	2	0,0	47	31,9	86	30,2
2016	2	0,0	42	38,1	86	31,4

Professuren nach Wertigkeit (Zeitreihe): ReWiFak						
Jahr	W1		C3/W2		C4/W3	
	Anzahl	% Frauen	Anzahl	% Frauen	Anzahl	% Frauen
2010	0	0,0	3	0,0	54	18,5
2011	5	40,0	4	25,0	54	18,5
2012	6	33,3	4	0,0	55	18,2
2013	6	33,3	6	0,0	56	19,6
2014	5	40,0	7	0,0	57	21,1
2015	8	50,0	5	0,0	54	16,7
2016	7	57,1	5	0,0	55	16,4

Professuren nach Wertigkeit (Zeitreihe): ReWiFak – FB Rechtswissenschaften						
Jahr	W1		C3/W2		C4/W3	
	Anzahl	% Frauen	Anzahl	% Frauen	Anzahl	% Frauen
2010	0	0,0	2	0,0	20	0,0
2011	0	0,0	2	50,0	20	0,0
2012	0	0,0	1	0,0	20	0,0
2013	0	0,0	1	0,0	21	4,8
2014	0	0,0	1	0,0	22	9,1
2015	0	0,0	1	0,0	20	0,0
2016	0	0,0	1	0,0	20	0,0

Professuren nach Wertigkeit (Zeitreihe): ReWiFak – FB Wirtschaftswissenschaften						
Jahr	W1		C3/W2		C4/W3	
	Anzahl	% Frauen	Anzahl	% Frauen	Anzahl	% Frauen
2010	0	0,0	1	0,0	34	29,4
2011	5	40,0	2	0,0	34	29,4
2012	6	33,3	3	0,0	35	28,6
2013	6	33,3	5	0,0	35	28,6
2014	5	40,0	6	0,0	35	28,6
2015	8	50,0	4	0,0	34	26,5
2016	7	57,1	4	0,0	35	25,7

Professuren nach Wertigkeit (Zeitreihe): MedFak (inkl. Klinikum)						
Jahr	W1		C3/W2		C4/W3	
	Anzahl	% Frauen	Anzahl	% Frauen	Anzahl	% Frauen
2010	4	25,0	79	12,7	49	2,0
2011	6	16,7	81	11,1	51	2,0
2012	6	16,7	81	9,9	49	2,0
2013	6	16,7	87	11,5	50	2,0
2014	6	16,7	84	11,9	53	3,8
2015	6	16,7	81	12,3	54	3,7
2016	4	25,0	84	14,3	54	3,7

Professuren nach Wertigkeit (Zeitreihe): NatFak						
Jahr	W1		C3/W2		C4/W3	
	Anzahl	% Frauen	Anzahl	% Frauen	Anzahl	% Frauen
2010	3	66,7	66	12,1	55	9,1
2011	4	50,0	68	16,2	55	7,3
2012	3	33,3	71	19,7	53	7,5
2013	3	33,3	72	19,4	54	9,3
2014	2	50,0	71	19,7	56	8,9
2015	5	60,0	70	20,0	55	7,3
2016	4	50,0	72	22,2	54	7,4

Professuren nach Wertigkeit (Zeitreihe): TechFak						
Jahr	W1		C3/W2		C4/W3	
	Anzahl	% Frauen	Anzahl	% Frauen	Anzahl	% Frauen
2010	4	25,0	38	10,5	49	4,1
2011	6	33,3	37	5,4	54	7,4
2012	7	28,6	35	5,7	57	7,0
2013	5	0,0	39	7,7	57	7,0
2014	5	0,0	39	5,1	58	6,9
2015	5	0,0	41	2,4	59	6,8
2016	6	16,7	41	2,4	61	8,2

(Datenbasis: Stabsreferat Planung, Führungsinformationssysteme, Statistik; Stand: 01.12.16, eigene Berechnungen und Darstellung)